



विधानसभा क्षेत्र अकलतरा 33

82°30'0"E



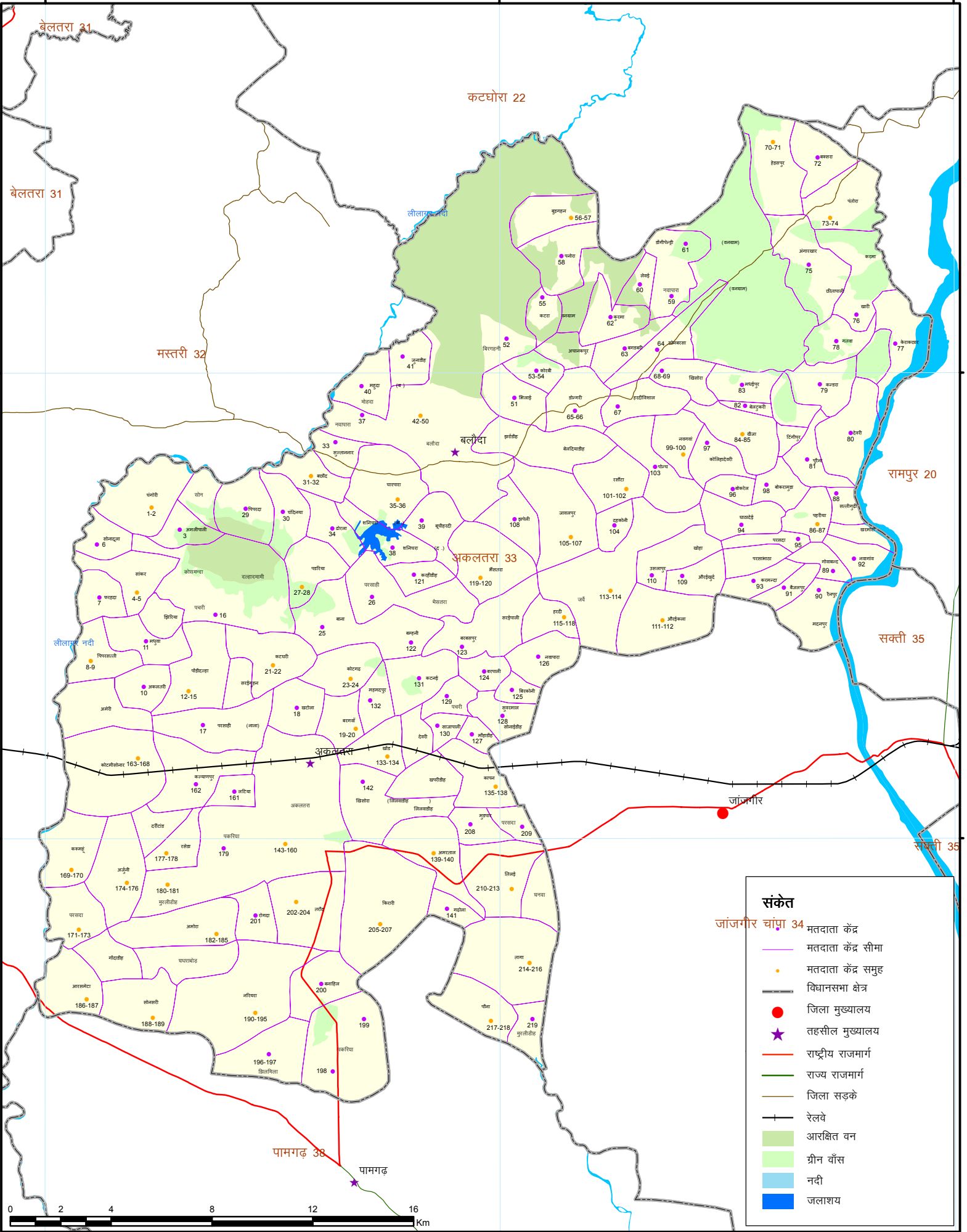
82°40'30"E

22°10'0"N

22°10'0"N

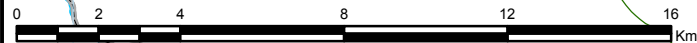
22°00'0"N

22°00'0"N



संकेत

- जांजगीर चांपा 34 मतदाता केंद्र
- मतदाता केंद्र सीमा
- मतदाता केंद्र समुह
- विधानसभा क्षेत्र
- जिला मुख्यालय
- तहसील मुख्यालय
- राष्ट्रीय राजमार्ग
- राज्य राजमार्ग
- जिला सड़के
- रेलवे
- आरक्षित वन
- ग्रीन वॉस
- नदी
- जलाशय



82°19'30"E

82°30'0"E

82°40'30"E